

↓ LES LYCÉES  
PUBLICS  
MAYENNAIS  
VOUS  
FORMENT !



ACADÉMIE  
DE NANTES

*Liberté  
Égalité  
Fraternité*





## CARTOGRAPHIE

## DES ÉTABLISSEMENTS

## PUBLICS MAYENNAIS

- 1 Lycée Professionnel Robert Buron** LAVAL  
16 & 17 février 2024
- 2 Agricampus** LAVAL  
27 janvier (BTS) & 17 février 2024
- 3 Lycée Victor Hugo** CHÂTEAU-GONTIER-SUR-MAYENNE  
17 février 2024
- 4 Lycée Polyvalent Raoul Vadepiéd** ÉVRON  
10 février 2024
- 5 Lycée Ambroise Paré** LAVAL  
16 février (BTS) & 16 mars 2024
- 6 Lycée Douanier Rousseau** LAVAL  
16 février (BTS) & 16 mars 2024 (Bac)
- 7 Lycée Réaumur** LAVAL  
16 & 17 février 2024
- 8 Lycée Lavoisier** MAYENNE  
17 & 21 février 2024
- 9 Lycée Professionnel Gaston Lesnard** LAVAL  
10 février, 15 & 16 mars 2024
- 10 Lycée Professionnel Pierre et Marie Curie** CHÂTEAU-GONTIER-SUR-MAYENNE  
16 & 17 février 2024
- 11 Lycée Professionnel Léonard-de-Vinci** MAYENNE  
16 & 17 février (BTS) & 16 mars 2024 (Bac)
- 12 Site de formation Greta-CFA** LAVAL
- 13 LMA du Haut Anjou** CHÂTEAU-GONTIER-SUR-MAYENNE  
27 janvier & 23 mars 2024





ACADÉMIE  
DE NANTES

*Liberté  
Égalité  
Fraternité*

# Réussir par la voie professionnelle



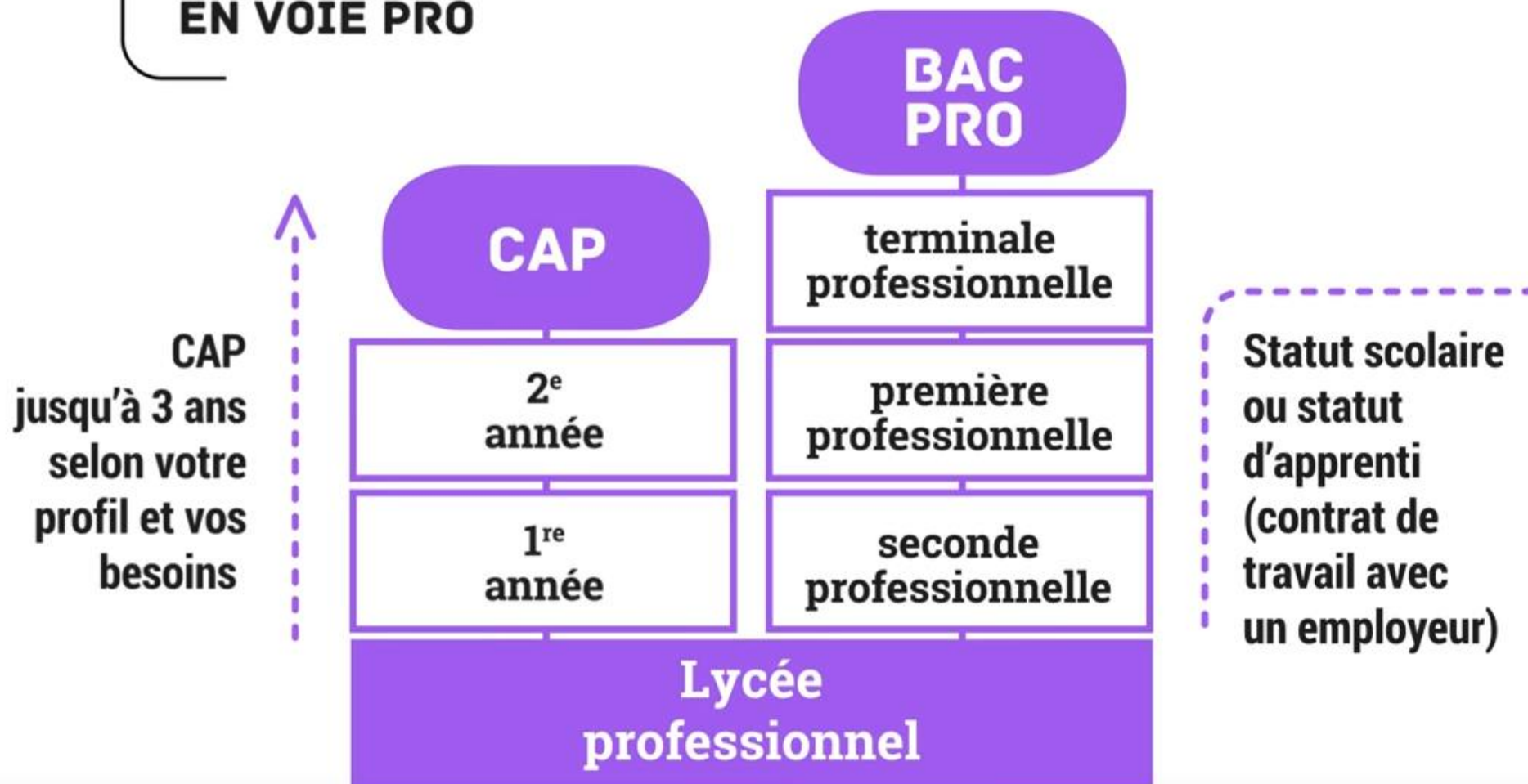
**FORMATION  
PAR VOIE SCOLAIRE**



**FORMATION  
PAR APPRENTISSAGE**

# Réussir par la voie professionnelle

## LA SCOLARITÉ EN VOIE PRO





ACADÉMIE  
DE NANTES

*Liberté  
Égalité  
Fraternité*

# La voie professionnelle



- Davantage de cours en **petits groupes** et d'**accompagnement** dans les apprentissages et dans l'orientation :

ORIENTATION



- Tests de positionnement en 2<sup>nd</sup>e
- Renforcement / consolidation, accompagnement personnalisé en mathématiques et français

- De **nouvelles manières d'apprendre**, plus **concrètes** et tournées vers le **monde professionnel** :

- Périodes de Formation en Milieu Professionnel
- Enseignement professionnel
- Co-Intervention
- Chef d'œuvre

Module de  
poursuite  
d'études



ÉTUDES  
SUPÉRIEURES

Module  
d'aide à  
l'insertion  
professionnelle  
et entrepre-  
neurial



INSERTION  
PROFESSIONNELLE

- Une meilleure préparation à la sortie du lycée, vers **l'insertion professionnelle** ou la **poursuite d'études**



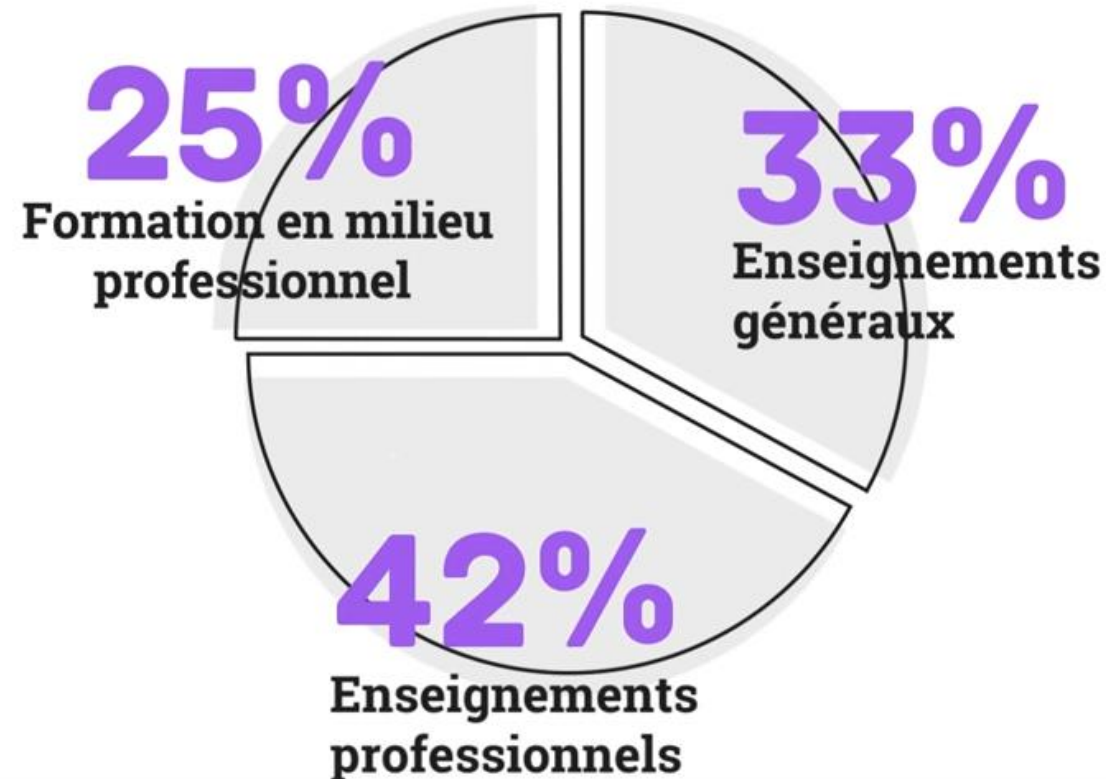
ACADÉMIE  
DE NANTES

*Liberté  
Égalité  
Fraternité*

# Lycée professionnel : Se former aux métiers de demain



RÉPARTITION  
HORAIRE  
AU LYCÉE PRO





ACADÉMIE  
DE NANTES

*Liberté  
Égalité  
Fraternité*

# Les Périodes de Formation en Milieu Professionnel : Allocation



## À compter de la rentrée scolaire 2023

Parce qu'en voie professionnelle les périodes de formation en milieu professionnel (PFMP) sont complémentaires aux enseignements et au développement des compétences, toutes les périodes de PFMP des lycéens professionnels seront indemnisées par l'État au moyen d'une allocation financière spécifique.

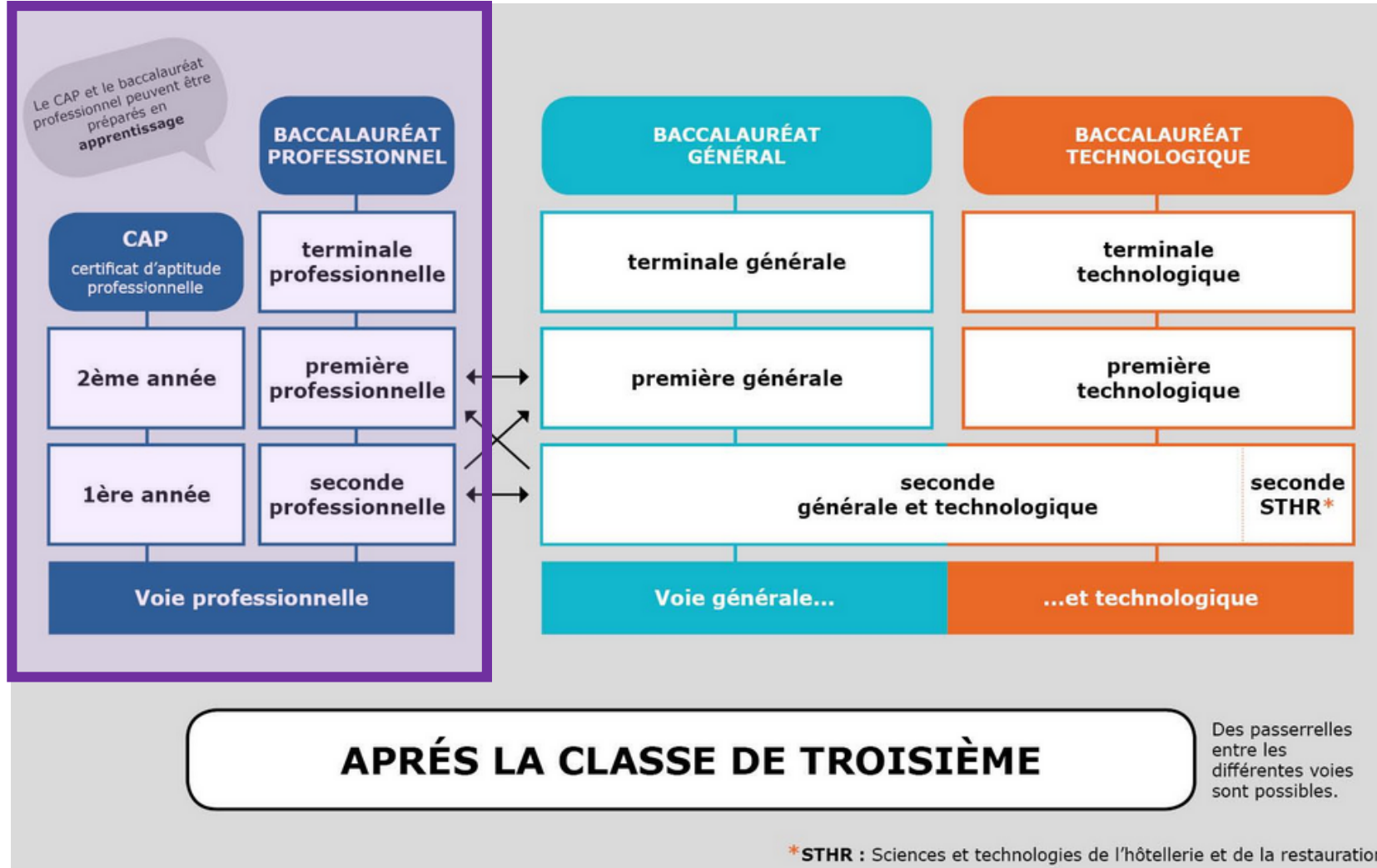
- 50€ par semaine pour les lycéens professionnels inscrits en 1<sup>re</sup> année de CAP – 2<sup>nd</sup>e Bac Pro
- 75€ par semaine pour les lycéens professionnels inscrits en 2<sup>ème</sup> année de CAP – 1<sup>ère</sup> Bac Pro
- 100€ par semaine pour les lycéens professionnels inscrits en Tale Bac Pro



**ACADÉMIE  
DE NANTES**

*Liberté  
Égalité  
Fraternité*

# Voie professionnelle : des passerelles possibles







ACADÉMIE  
DE NANTES

*Liberté  
Égalité  
Fraternité*

## Horaire d'une classe de 2<sup>nde</sup> CAP - 7 semaines de PFMP (14 semaines de PFMP sur les 2 ans)

<b>Enseignement général</b>	Français, histoire - géographie	3*
	Enseignement moral et civique	0.5
	Mathématiques - sciences (1)	3*
	Langue vivante	1,5
	Arts appliqués et cultures artistiques	1
	Education physique et sportive	2.5
<b>Enseignement professionnel</b>	Prévention santé environnement	1.5
	Enseignement technologique et professionnel	11,5
	Enseignement professionnel et français en co-intervention*	1,5
	Enseignement professionnel et mathématiques en co-intervention*	1,5
	Chef d'œuvre	3
<b>Consolidation-AP- accompagnement à l'orientation</b>		3,5
	<b>Total</b>	<b>31h/semaine</b>



ACADÉMIE  
DE NANTES

*Liberté  
Égalité  
Fraternité*

# Horaire d'une classe de 2<sup>nd</sup>e Bac Pro- 6 semaines de PFMP

(22 semaines de PFMP sur le cycle)

<b>Enseignement général</b>	Français, histoire – géographie, EMC	3,5*
	Mathématiques	1,5*
	Langue vivante A	2
	Langue vivante B ou Physique-chimie	1,5
	Arts appliqués et cultures artistiques	1
	Education physique et sportive	2.5
<b>Enseignement professionnel</b>	Prévention santé environnement	1
	Economie Gestion / Droit	1
	Enseignement technologique et professionnel	11
	Enseignement professionnel et français en co-intervention*	1
	Enseignement professionnel et mathématiques en co-intervention*	1
Chef d'œuvre		0
<b>Consolidation-AP- accompagnement à l'orientation</b>		<b>3</b>
<b>Total</b>		<b>30h/semaine</b>



**ACADÉMIE  
DE NANTES**

*Liberté  
Égalité  
Fraternité*

# Voie professionnelle : Une carte des formations très riche !



↙ **ALIMENTATION HÔTELLERIE  
RESTAURATION**

↙ **AGRICULTURE**

↙ **BÂTIMENT  
TRAVAUX PUBLICS**

↙ **COMMERCE VENTE  
GESTION ADMINISTRATION**

↙ **CONCEPTION ET PRODUCTION  
INDUSTRIELLES**

↙ **COMMUNICATION VISUELLE  
ET IMPRIMERIE**

↙ **MAINTENANCE ET RÉPARATION :  
INDUSTRIE ET VÉHICULES**

↙ **NUMÉRIQUE  
ET MÉTIERS DE L'ÉLECTRICITÉ**

↙ **TRANSPORT  
ET LOGISTIQUE**

↙ **SANTÉ SOCIAL**



# ALIMENTATION HÔTELLERIE RESTAURATION

CAP Production et service en restauration  
(rapide, collective, cafétéria) ①

CAP Boulanger ①

CAP Cuisine ① ⑫

CAP Pâtissier ① ⑫

CAP Commercialisation et services en hôtel café restaurant ①

BAC PRO Cuisine ①

BAC PRO Boulanger, Pâtissier ①

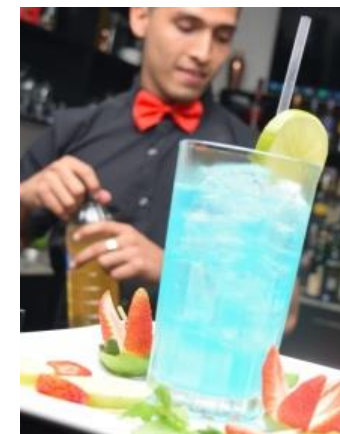
BAC PRO Commercialisation et services en restauration  
(Section Euro anglais) ①

MC Employé barman ①

BTSA Bioqualim ②

1- LP R. BURON – LAVAL

12- Site de formation Greta-CFA - LAVAL



Particularité :

Possibilité d'accueil en internat les jours de TP



## COMMERCE VENTE

## GESTION ADMINISTRATION

CAP Équipier polyvalent du commerce (apprentissage) 10 11

BAC PRO Métiers de l'accueil 4

BAC PRO Métiers du commerce et de la vente

option A : Animation et gestion de l'espace commercial

1 10 4

option B : Prospection clientèle et valorisation de l'offre commerciale 1

BAC PRO Assistance à la gestion des organisations et de leurs activités 1 11

BAC PRO Technicien conseil vente animalerie 13

BTS Support à l'action managériale 6

BTS Comptabilité gestion 5

BTS Management commercial opérationnel (scolaire et apprentissage) 3 8

BTS Négociation et digitalisation de la relation client 5

Titre professionnel Assistant.e de direction (apprentissage et formation continue) 12

Titre professionnel Secrétaire assistant.e (apprentissage et formation continue) 12

Titre professionnel Secrétaire assistant.e médico-social (apprentissage et formation continue) 12

Titre professionnel Assistant.e de comptabilité et d'administration (apprentissage et formation continue) 12



- 1- LP R. BURON – LAVAL
- 3 - LYCEE VICTOR HUGO – CHÂTEAU-GONTIER
- 4- LP R. VADEPIED – EVRON
- 5- LYCEE A. PARE - LAVAL
- 6- LYCEE D. ROUSSEAU – LAVAL
- 8- LYCEE LAVOISIER - MAYENNE
- 10- LP P. et M. CURIE – CHÂTEAU-GONTIER
- 11- LP L. DE VINCI – MAYENNE
- 12- Site de formation Greta-CFA - LAVAL
- 13- LMA HAUT ANJOU – CHÂTEAU-GONTIER



# BÂTIMENT

## TRAVAUX PUBLICS

CAP Couvreur 9

CAP Monteur en installation thermique 9

CAP Menuisier fabricant 9

CAP Électricien(ne) 4 9 12

CAP Serrurier métallier 1 10

BP Métallier (apprentissage) 10

BAC PRO Aménagement et finition du bâtiment 9

BAC PRO Technicien du bâtiment :

Organisation et réalisation du gros œuvre 9

BAC PRO Technicien d'études du bâtiment

Option A : Études et économie 9

BAC PRO Technicien constructeur bois 9

BAC PRO Technicien menuisier agenceur 9

BAC PRO Métiers de l'électricité

et de ses environnements connectés 1 4

BAC PRO Installateur en chauffage, climatisation

et énergies renouvelables 9

MC Technicien en énergies renouvelables

Option A : Énergie électrique 1

BTS Travaux publics 7

BTS Électrotechnique 7

1- LP R. BURON - LAVAL

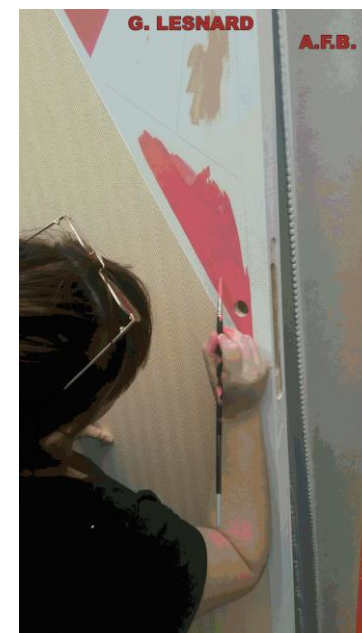
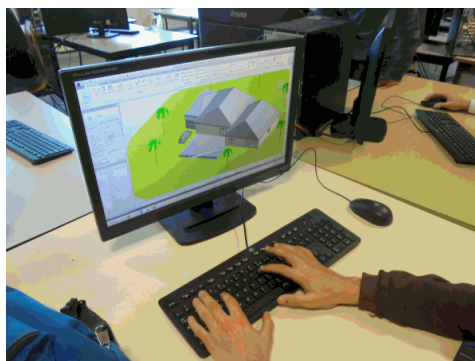
4- LP R. VADEPIED - EVRON

7- LYCEE REAUMUR - LAVAL

9- G. LESNARD - LAVAL

10- LP P. et M. CURIE – CHÂTEAU-GONTIER

12- Site de formation Greta-CFA - LAVAL



## ↘ CONCEPTION ET PRODUCTION INDUSTRIELLES

- CAP Conducteur d'installation de production ④
- CAP Réalisations industrielles en chaudronnerie ou soudage option A ou B (scolaire et apprentissage) ①
- CAP Métiers de la mode vêtement flou (apprentissage et formation continue) ①
- BAC PRO Technicien en chaudronnerie industrielle ⑪
- BAC PRO Modélisation prototypage 3 dimensions ⑩
- BAC PRO Pilote de ligne de production ④
- BAC PRO Métiers de la mode-vêtements ①
- BAC PRO Technicien en réalisation de produits mécaniques ⑩
- MC Technicien en soudage ①
- BTS Conception de produits industriels ⑦
- BTS Conception et réalisation de carrosseries ⑦
- BTS Conception des processus de réalisation de produits ⑦
- CQPM Soudeur industriel (formation continue) ⑪
- CQPM Conducteur d'équipements industriels (formation continue) ④

- 1- LP R. BURON - LAVAL
- 4- LP R. VADEPIED - EVRON
- 7- LYCEE REAUMUR - LAVAL
- 10- LP P. et M. CURIE – CHÂTEAU-GONTIER
- 11- LP L. DE VINCI - MAYENNE





## MAINTENANCE ET RÉPARATION : INDUSTRIE ET VÉHICULES

CAP Réparation en carrosserie (scolaire et apprentissage) 11

CAP Peinture en carrosserie (1 an en apprentissage) 11

BAC PRO Maintenance des véhicules

option A : Voitures particulières 11

option B : Véhicules de transport routier 11

BAC PRO Maintenance des véhicules

option C : Motocycles 10

BAC PRO Maintenance des systèmes

de production connectés 4 10

BTS Électrotechnique 7

BTS Maintenance des systèmes

option A : Production 4 (apprentissage uniquement)

4- LP R. VADEPIED - EVRON

7- LYCEE REAUMUR - LAVAL

10- P. et M. CURIE – CHÂTEAU-GONTIER

11- LP L. DE VINCI - MAYENNE







## COMMUNICATION VISUELLE ET IMPRIMERIE

BAC PRO Artisanat et métiers d'art

option communication visuelle plurimédia 11

BAC PRO Réalisation de produits imprimés et plurimédia

option A : Production graphique 11

BAC PRO Réalisation de produits imprimés et plurimédia

option B : Production imprimée  
(scolaire et apprentissage) 11

BTS Études de réalisation d'un projet de communication

option A : Produits plurimédia  
(scolaire et apprentissage) 11

BTS Études de réalisation d'un projet de communication

option B : Produits imprimés  
(scolaire et apprentissage) 11

### 11- LP L. DE VINCI - MAYENNE



# ↘ NUMÉRIQUE ET MÉTIERS DE L'ÉLECTRICITÉ

CAP Électricien 4 9

BAC PRO Métiers de l'électricité

et de ses environnements connectés 1 4

MC Technicien en énergies renouvelables

option A : Énergie électrique 1

BTS Services informatiques aux organisations

option A : Solutions d'infrastructures, systèmes  
et réseaux 6

BTS Services informatiques aux organisations

option B : Solutions logicielles et applications métiers 6

BTS Cybersécurité, informatique et réseaux, électronique

option : Électronique et réseaux  
(scolaire et apprentissage) 7

BTS Électrotechnique (scolaire et apprentissage) 7

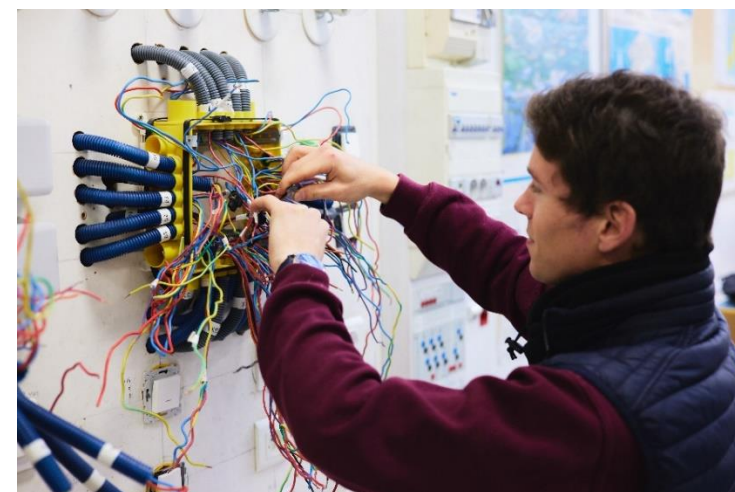
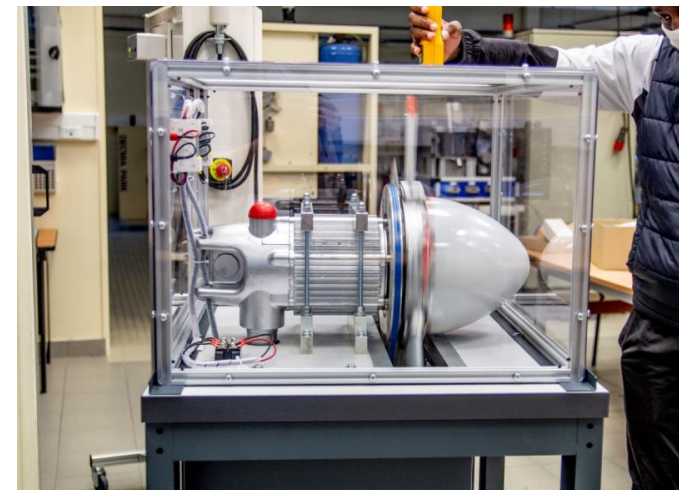
1- LP R. BURON - LAVAL

4- LP R. VADEPIED – EVRON

6- LYCEE D. ROUSSEAU – LAVAL

7- LYCEE REAUMUR - LAVAL

9- LP G. LESNARD - LAVAL



## ↘ SANTÉ SOCIAL

CAP Agent accompagnant au grand âge ④ ①

CAP Accompagnant éducatif petite enfance

(apprentissage et formation continue) ⑫

BAC PRO Accompagnement soins et services à la personne

① ⑪

BAC PRO Animation enfance et personnes âgées ⑪

(projet d'ouverture rentrée 2024)

Classe préparatoire aux concours d'entrée dans les formations paramédicales (type FCIL) :

- Ergothérapeute
- Manipulateur d'électroradiologie médicale
- Psychomotricien
- Technicien en analyses biomédicales ③

1- LP R. BURON – LAVAL

3- LYCEE Victor Hugo – CHÂTEAU-GONTIER

4- LP R. VADEPIED - EVRON

11- LP L. DE VINCI – MAYENNE

12- Site de formation Greta-CFA





# TRANSPORT ET LOGISTIQUE

CAP Opérateur logistique 10

CAP Conducteur routier de marchandises 11

BAC PRO Conducteur transport routier marchandises 11

BAC PRO Logistique 10

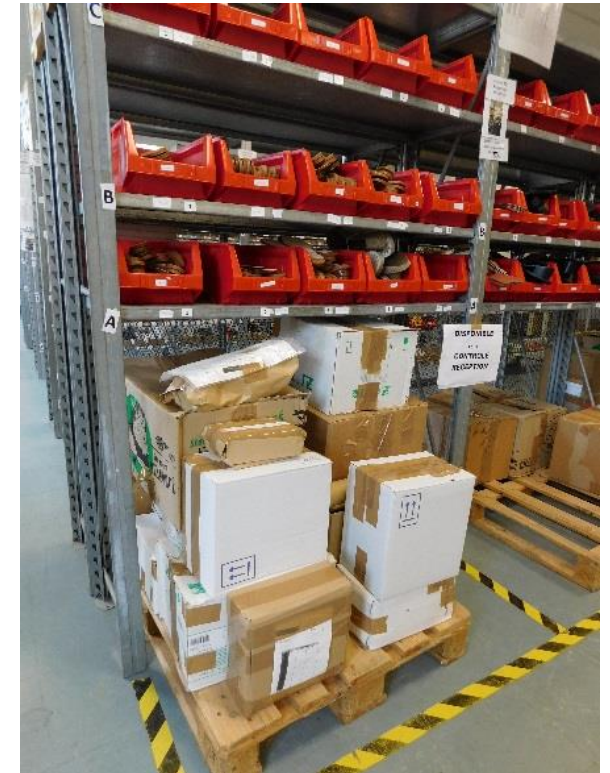
BTS Gestion des transports et logistique associée 5

Titre professionnel Agent magasinier  
(formation continue) 10

5- LYCEE A. PARE - LAVAL

10- LP P. et M. CURIE – CHÂTEAU-GONTIER

11- LP L. DE VINCI - MAYENNE





# AGRICULTURE

CAPA Métiers de l'agriculture 13

BAC PRO Conduite et gestion de l'entreprise agricole 2 13

BAC PRO Conduite et gestion de l'entreprise hippique 2

BAC PRO Conduite de productions aquacoles 13

BTS ACSE 2

BTS PA 2

2- AGRICAMPUS - LAVAL

13- LMA HAUT ANJOU – CHÂTEAU-GONTIER





ACADÉMIE  
DE NANTES

*Liberté  
Égalité  
Fraternité*

# Les 6 étapes pour devenir apprenti





ACADÉMIE  
DE NANTES

*Liberté  
Égalité  
Fraternité*

# Les caractéristiques du statut apprenti

- Vous êtes **SALARIE** de l'entreprise, par conséquent, vous bénéficiez des mêmes droits mais vous êtes également soumis aux mêmes obligations
- Vous devez être âgé entre **15 et 29 ans** révolus
- Vous devez **trouver une entreprise** qui vous accueillera en apprentissage et donc signer un contrat d'apprentissage (CERFA)
- Vous travaillez **35 heures par semaine** en entreprise et au site de formation, votre formation sera sur deux ans
- Vous avez **5 semaines de congés payés** par an et ne bénéficiez plus des vacances scolaires
- Vous percevez un **salaire**



## Barème des salaires en apprentissage à compter du 01 mai 2023

Le montant du Smic mensuel brut au 01 mai 2023 s'établit à 1 747,20 euros (+2,22%) et la rémunération du contrat d'apprentissage s'établit dès lors comme suit en 2023 :

En 1 <sup>ère</sup> année de contrat d'apprentissage				
Âge de l'apprenti	Moins de 18 ans	18 à 20 ans	21 à 25 ans*	26 ans et plus*
Salaire brut	27% du SMIC	43% du SMIC	53% du SMIC*	100% du SMIC*
	<b>471,74 €</b>	<b>751,30 €</b>	<b>926,02 €</b>	<b>1 747,20 €</b>
En 2 <sup>ème</sup> année de contrat d'apprentissage				
Âge de l'apprenti	Moins de 18 ans	18 à 20 ans	21 à 25 ans*	26 ans et plus*
Salaire brut	39% du SMIC	51% du SMIC	61% du SMIC*	100% du SMIC*
	<b>681,41 €</b>	<b>891,07 €</b>	<b>1 065,79 €</b>	<b>1 747,20 €</b>
En 3 <sup>ème</sup> année de contrat d'apprentissage				
Âge de l'apprenti	Moins de 18 ans	18 à 20 ans	21 à 25 ans*	26 ans et plus*
Salaire brut	55% du SMIC	67% du SMIC	78% du SMIC*	100% du SMIC*
	<b>960,96 €</b>	<b>1 170,62 €</b>	<b>1 362,82 €</b>	<b>1 747,20 €</b>

\* En pourcentage du Smic ou du salaire minimum conventionnel (SMC) si existant





ACADÉMIE  
DE NANTES

Liberté  
Égalité  
Fraternité

# Pour en savoir plus...

## LES MINI-STAGES

de janvier à avril 2024

Inscription dans les collèges/lycées  
d'origine

## LES VISITES

possibles avec les collèges : à la  
demande



- 1 **Lycée Professionnel Robert Buron** LAVAL  
16 & 17 février 2024
- 2 **Agricampus** LAVAL  
27 janvier (BTS) & 17 février 2024
- 3 **Lycée Victor Hugo** CHÂTEAU-GONTIER-SUR-MAYENNE  
17 février 2024
- 4 **Lycée Polyvalent Raoul Vadepied** ÉVRON  
10 février 2024
- 5 **Lycée Ambroise Paré** LAVAL  
16 février (BTS) & 16 mars 2024
- 6 **Lycée Douanier Rousseau** LAVAL  
16 février (BTS) & 16 mars 2024 (Bac)
- 7 **Lycée Réaumur** LAVAL  
16 & 17 février 2024
- 8 **Lycée Lavoisier** MAYENNE  
17 & 21 février 2024
- 9 **Lycée Professionnel Gaston Lesnard** LAVAL  
10 février, 15 & 16 mars 2024
- 10 **Lycée Professionnel Pierre et Marie Curie** CHÂTEAU-GONTIER-SUR-MAYENNE  
16 & 17 février 2024
- 11 **Lycée Professionnel Léonard-de-Vinci** MAYENNE  
16 & 17 février (BTS) & 16 mars 2024 (Bac)
- 12 **Site de formation Greta-CFA** LAVAL
- 13 **LMA du Haut Anjou** CHÂTEAU-GONTIER-SUR-MAYENNE  
27 janvier & 23 mars 2024



ACADÉMIE  
DE NANTES

*Liberté  
Égalité  
Fraternité*

# Troisième Prépa-Métiers

La classe de 3<sup>e</sup> « prépa métiers », s'adresse tout particulièrement à des élèves **volontaires** qui souhaitent découvrir puis explorer plusieurs métiers pour construire leur projet d'orientation vers la voie professionnelle ou par l'apprentissage.

**Pour qui ?** : Elèves volontaires, à l'issue de la classe de 4<sup>ème</sup>.

**Cette classe n'a pas pour finalité d'accueillir les élèves relevant de la grande difficulté scolaire ou présentant des troubles cognitifs ou du comportement.**

## **Objectifs :**

Proposer un ensemble d'environnements professionnels et les accompagner dans la poursuite de l'élaboration de leur projet d'orientation en particulier vers la voie professionnelle ou par l'apprentissage.

## **Admission :**

Demande d'affectation à formuler auprès du collège d'origine.  
Une commission d'affectation étudie chaque dossier.

## **Poursuite d'études :**

L'accès aux formations de la voie professionnelle est favorisé.



ACADÉMIE  
DE NANTES

*Liberté  
Égalité  
Fraternité*

# Troisième Prépa-Métiers

## Les enseignements :

- Français
- Histoire-géographie, EMC
- LV1 anglais
- LV2 espagnol
- Mathématiques
- SVT, physique-chimie et technologie
- Enseignement artistique
- Education Physique et Sportive

## Les enseignements complémentaires :

- Découverte professionnelle des métiers et des formations (5h / semaine)
- Accompagnement personnalisé

Les stages : 3 à 6 semaines



ACADÉMIE  
DE NANTES

*Liberté  
Égalité  
Fraternité*

# Troisième Prépa-Métiers

## Les établissements proposant cette formation :

**MAYENNE :** Léonard-de-Vinci

**EVRON :** Raoul Vadepiéd

**LAVAL :** Gaston Lesnard

### **CHÂTEAU-GONTIER :**

- Pierre et Marie Curie
- Haut Anjou (à visée agricole)